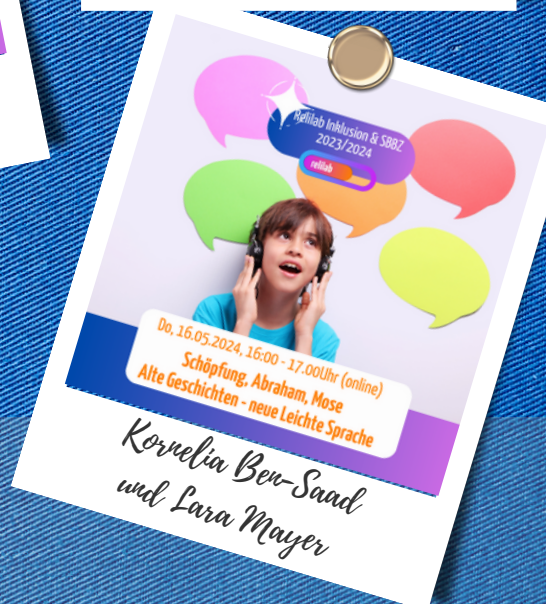


# RELILAB.INKLUSIV

reliab



## Gemeinsam durch den Schulalltag!

Do., 23.11.2023,  
16.00 - 17.00 Uhr

Verhaltensherausforderungen bewältigen  
mit **Doris Hohmann** (Inklusionsberaterin InRuKa & Sonderpädagogin mit dem Förderschwerpunkt emotional-soziale Entwicklung)

Do., 18.01.2024,  
16.00 - 17.00 Uhr

Tic Tac Toe: Differenzierung im Religionsunterricht  
mit **Annegret Pfeil** (Inklusionsberaterin InRuKa und ZSL-Fachberaterin Grundschule)

Do., 16.05.2024,  
16.00 - 17.00 Uhr

Schöpfung, Abraham, Mose - Alte Geschichten - neue Leichte Sprache  
mit **Kornelia Ben-Saad** ( kath. Fortbildungsbeauftragte für die Bereiche SBBZ/ Inklusion)  
und **Lara Mayer** (kath. Bibelwerk)

Do., 20.06.2024,  
16.00- 17.00 Uhr

"Glauben Sie das echt?" - Reli trifft Pubertät  
mit **Angelika Blache** (kath. Fortbildungsbeauftragte für die Bereiche SBBZ/ Inklusion)  
und **Tobias Haas** (Kath. Schuldekan für die Bereiche SBBZ/ Inklusion)

Teilnahme unter:  
[www.relilab.org/live](http://www.relilab.org/live)